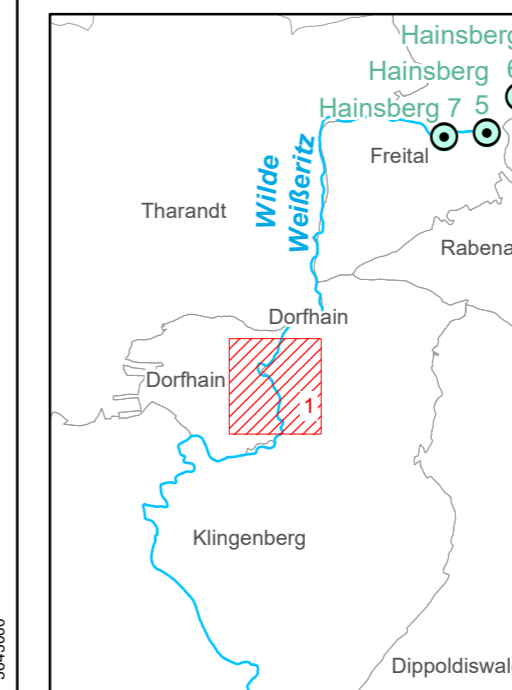


Legende

- Gewässerstationierung
 - Gewässerachse
 - Sächsische Landespegel
 - Grenze des Untersuchungsabschnittes
 - Überschwemmungslinie bei HQ₂₀
 - Gemeindegrenzen
 - FFH
 - SPA
 - Wasserschutzgebiete
 - Kindertagesstätte
 - Schule
 - Pflegeeinrichtung
 - Wassergewinnungsanlage
 - Kläranlage
 - größere Umspannanlage
 - Feuerwehr
 - Polizei
 - größere medizinische Einrichtung
 - mögliche Notunterkunft (z.B. Turnhalle, Ferienwohnung)
 - IED-Anlagen
- Flächennutzung**
- Wohnbaufläche
 - Industrie- und Gewerbefläche
 - Verkehrsfläche
 - Landwirtschaft, Wald
 - Sonstiges - hohes Schadenspotential
 - Sonstiges - geringes Schadenspotential
 - Gewässer
- Betroffene Einwohner je Gemeinde**
- < 100
 - 100 - 1000
 - > 1000

Pegel am betrachteten Gewässer	Hochwasser-meldepegel [ja/nein]	Fluss-km	Abfluss bei HQ ₁₀₀ [m³/s]	Wasser-stand [cm]	Alarm-stufe	Richtwasserstand [cm] bei Alarmstufe			
						1	2	3	4
Klingenberg UP 1	nein	17+250	20,0	155	-				
Hainsberg 7	ja	0+950	79,7	232	4	90	120	150	180



verwendete Datengrundlagen	Stand
Gewässernetz	07/2015
Pegel des Freistaates Sachsen	01/2015
Flächennutzung: ALKIS	08/2018
Schutzgebiete: FFH-Gebiete, Grundschutzverordnungen	04/2011
Vogelschutzgebiete	12/2009
Trinkwasser- und Heilquellenschutzgebiete	04/2012
betroffene Bevölkerung: Bevölkerungsstand nach Angaben des Statistischen Landesamtes Sachsen	04/2015
Berechnung nach LAWA-Empfehlung zum Aufstellen von Hochwassergefahren- und -risikokarten	03/2010
IED-Anlagen: Anlagen nach Anhang 1 der Richtlinie 2008/1/EG	01/2017
Erfassung am LfULG	

Auftraggeber LANDESTALSPERREN-VERWALTUNG

Auftragnehmer **Basler & Hofmann**
 Deutschland GmbH, Lößlauer Str. 44, 01159 Dresden, Tel. 0351 438 309 0, Fax 0351 438 309 99, Planen und Beraten, E-Mail: www.baslerhofmann.de

Hochwasserrisikokarte Gemeinde Dorfhain, Blatt 1 Dorfhain Hochwasserereignis Wilde Weißeritz HQ₁₀₀

Landkreis: Sächsische Schweiz/Osterzgebirge	Gemeinde: Dorfhain	Lagebezug: ETRS89_UTM33	Höhenbezug: DHHN92	Herausgeber: Landestalsperrenverwaltung des Freistaates Sachsen Geobasisdaten: © 2017 Staatsbetrieb Geobasisinformation und Vermessung Sachsen
Dateiname 7_HWRK_HQ100_Dorfhain_1_Dorfhain				Datum 15.10.2021
Maßstab 1:5000				Anlage 7