

Legende

- Gewässerstationierung
 - Gewässerachse
 - ⊙ Sächsische Landespegel
 - ▲ Grenze des Untersuchungsabschnittes
 - ▭ Überschwemmungslinie EHQ (HQ₃₀₀ Schwachstellenanalyse)
 - ▭ Gemeindegrenzen
- Bauwerke bei HQ₂₀**
- ⌋ Einstau des Brückenbauwerks
 - ⌋ Brücke gefährdet (Freibord $f < 0,5$ m)
 - ⌋ Brücke nicht gefährdet (Freibord $f \geq 0,5$ m)
 - ▽ Wehr
- Dynamik**
- ⊗ Erosionsbereich
 - ⊙ Sedimentationsbereich

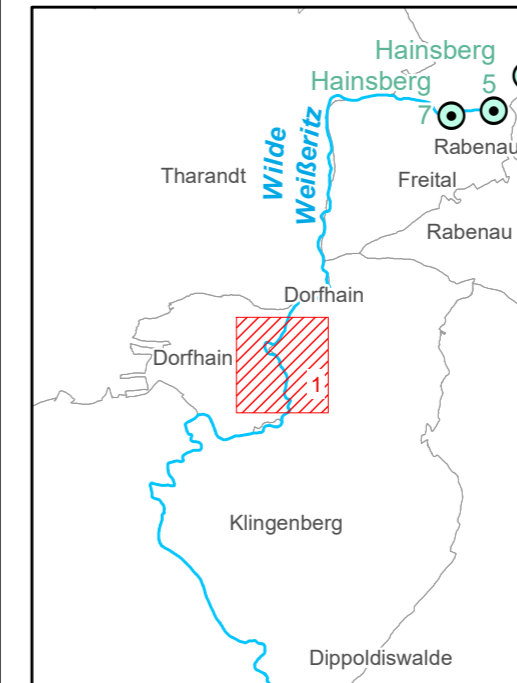
Wassertiefe in Gebieten ohne technischen Hochwasserschutz

- 0 - 0,5 m
- > 0,5 - 1 m
- > 1 - 2 m
- > 2 - 4 m
- > 4 m

Fließgeschwindigkeit in Gebieten ohne technischen Hochwasserschutz

- 0,2 < $v \leq 0,5$ m/s
- 0,5 < $v \leq 2,0$ m/s
- $v > 2,0$ m/s

| Pegel am betrachteten Gewässer | Hochwasser-meldepegel [ja/nein] | Fluss-km | Abfluss bei HQ ₂₀ [m³/s] | Wasser-stand [cm] | Alarm-stufe | Richtwasserstand [cm] bei Alarmstufe | | | |
|--------------------------------|---------------------------------|----------|-------------------------------------|-------------------|-------------|--------------------------------------|-----|-----|-----|
| | | | | | | 1 | 2 | 3 | 4 |
| Klingenberg UP 1 | nein | 17+250 | 20,0 | 155 | - | | | | |
| Hainsberg 7 | ja | 0+950 | 42,4 | 167 | 3 | 90 | 120 | 150 | 180 |



| verwendete Datengrundlagen | | Stand |
|-----------------------------|--|---------|
| DGM | Laserscanbefliegung 2 x 2 m (Genauigkeit Höhe $\pm 0,1$ m, Lage $\pm 0,5$ m) Terrestrische Vermessung des Flusslaufes im Regelabstand von 100 m | 12/2015 |
| hydrologischer Längsschnitt | Hochwasserstatistische Analyse von Abflüssen HQ(T) an Pegeln mit Beobachtungsreihenlängen von mind. 25 Jahren; Übertragung dieser Scheitelwerte HQ(T) auf Zwischeneinzugsgebiete mittels Verfahren nach DYCK | 07/2016 |
| Wasserspiegel-lagen | 2D-Berechnung mit Hydro_AS-2D | 04/2018 |

Auftraggeber LANDESTALSPERREN-VERWALTUNG

Auftragnehmer **Basler & Hofmann**
Deutschland GmbH
Löbtauer Str. 44, 01159 Dresden, Tel. 0351 438 309 0, Fax 0351 438 309 99, E-Mail: www.baslerhofmann.de

Hochwassergefahrenkarte Gemeinde Dorfhain, Blatt 1 Dorfhain Hochwasserereignis Wilde Weißeritz HQ₂₀

| | | | | |
|--|---------------------------|--------------------------------|---------------------------|--|
| Landkreis: Sächsische Schweiz/Osterzgebirge | Gemeinde: Dorfhain | Lagebezug: ETRS89_UTM33 | Höhenbezug: DHHN92 | Herausgeber: Landestalsperrenverwaltung des Freistaates Sachsen Geobasisdaten: © 2017 Staatsbetrieb Geobasisinformation und Vermessung Sachsen |
|--|---------------------------|--------------------------------|---------------------------|--|

| | | | |
|---|-----------------------|----------------------------|--------------------|
| Dateiname 1_HWGK_HQ20_Dorfhain_1_Dorfhain | Maßstab 1:5000 | Datum 15.10.2021 | Anlage 1 |
|---|-----------------------|----------------------------|--------------------|